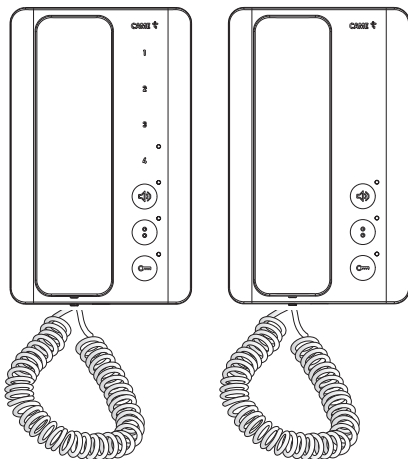




Panel wewnętrzny domofonowy

FA01573-PL

**AGT A - AGT A EVO****INSTRUKCJA UŻYTKOWNIKA**

Funkcje przycisków



Otwieranie drzwi / Polecenie otwarcia bramy, jeśli wciśnięty przez czas > 3 sekundy.

Dioda Led otwierania drzwi: miga podczas połączenia / pali się światłem stałym przy włączonej funkcji otwierania bramy.



Pomocniczy 2 / Połączenie z portierem

Dioda led AUX2: Powiadomienie o nieodebranym połączeniu od portiera.

1

Interkom 1: jeśli aktywowana jest 2. funkcja, przycisk przyjmuje funkcję „Interkom 4”. Długie wciśnięcie włącza/wyłącza funkcję „automatycznego otwierania drzwi”.

2

Interkom 2: jeśli aktywowana jest 2. funkcja, przycisk przyjmuje funkcję „Interkom 5”.

3

Interkom 3: jeśli aktywowana jest 2. funkcja, przycisk przyjmuje funkcję „Interkom 6”.

Wciśnięty przez czas < 2 sekundy (migająca biała dioda LED), aktywuje połączenia interkomowe od 4 do 6.

4

- Wciśnięty przez czas > 2 sekundy (migająca biała dioda LED), wysyła sygnał „panika” do portierni (jeśli jest ona dostępna).

Funkcje diod led:

Miganie przy włączonych 2. funkcji i PANICE. Światło ciągłe przy włączonej funkcji automatycznego otwierania drzwi.








Regulacja dzwonka

- Wielokrotne naciśnięcie powoduje regulację głośności dzwonka: niska, wysoka, wyłączona (zapalona czerwona dioda LED).

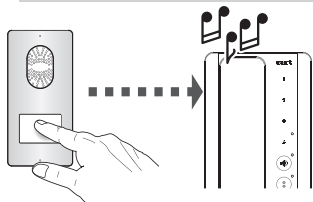
Naciśnięcie przycisku podczas rozmowy powoduje wyłączenie mikrofonu do czasu wykonania nowej operacji lub zakończenia komunikacji.

☞ Do czyszczenia należy stosować tylko miękkie i suche lub lekko zwilżone wodą szmatki. Nie należy używać żadnych produktów chemicznych.

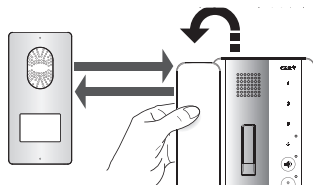
Funkcje przycisków 1-4 dostępne w wersji EVO

				
1	AUX1	PAN. WEW.1	PAN. WEW.4	 AUTO
2	AUX3	PAN. WEW.2	PAN. WEW.5	—
3	AUX4	PAN. WEW.3	PAN. WEW.6	—
4	AUX5	2. funkcja (PAN. WEW. 4-5-6)	Wyłączenie 2. funkcji	PANIC
Dioda LED 4	Zgaszona	Zgaszona	Migająca	Zapalona (1) migająca (4)

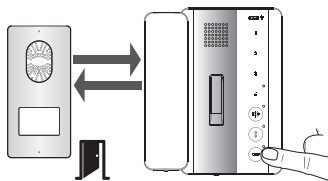
Funkcje podstawowe AGT A - AGT A EVO



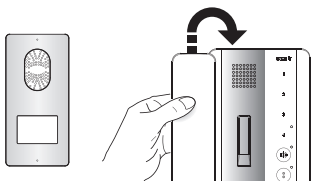
Połączenie przychodzące.



Odebranie połączenia.




Otworzyć drzwi przypisane do panelu



zewnętrznej osoby dzwoniącej.
Zakończyć połączenie.

Funkcja otwierania bramy

W odpowiednio przygotowanym i skonfigurowanym systemie możliwe jest wysłanie polecenia otwarcia/zamknięcia napędu poprzez długie (> 3s) naciśnięcie przycisku . Dioda LED otwierania drzwi sygnalizuje stan automatyki.

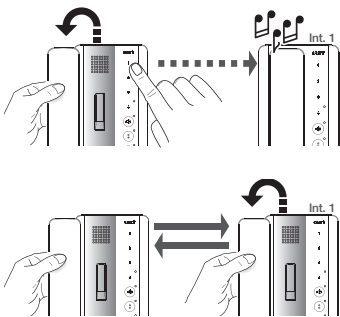
☞ Funkcja musi zostać aktywowana na panelu wewnętrznym podczas przypisywania połączenia na etapie programowania systemu.

Funkcja stanu drzwi

W odpowiednio przygotowanej instalacji, dioda LED przypisana do otwierania drzwi sygnalizuje aktualny stan drzwi.

Funkcja jest aktywna w momentach komunikacji z panelem zewnętrznym, a powiadomienie diody odnosi się do wejścia powiązane z tym panelem.

Połączenia interkomowe AGT A EVO

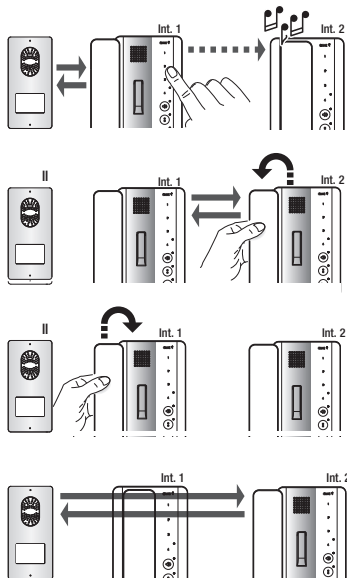


Aby połączyć się z jednym z paneli wewnętrznych, podnieść słuchawkę i nacisnąć przycisk żądanego panelu wewnętrznego.

Podczas rozmowy interkomowej, połączenie z panelu wejściowego jest sygnalizowane na panelach wewnętrznych przez sygnał dźwiękowy powtarzany co 5 sekund.

3 następujące po sobie sygnały dźwiękowe informują, że wykonanie połączenia nie jest możliwe, ponieważ linia jest zajęta.

Przekazywanie połączenia AGT A EVO



Przy trwającym połączeniu wybrać panel wewnętrzny, na który chce się przekazać połączenie.

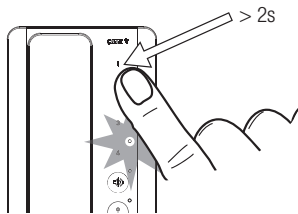
Kiedy użytkownik wywołanego panelu wewnętrznego podnosi słuchawkę, rozpoczyna się komunikacja między dwoma panelami wewnętrznymi; panel zewnętrzny pozostaje w oczekiwaniu.

Aby połączyć panel wewnętrzny 2 z panelem zewnętrznym, użytkownik panelu wewnętrznego 1 musi odłożyć słuchawkę.

Panel wejściowy, który odbiera połączenie, może ponownie przekazać je dalej.

Panel wejściowy, który odbiera połączenie, może ponownie przekazać je dalej.

Funkcja automatycznego otwierania drzwi



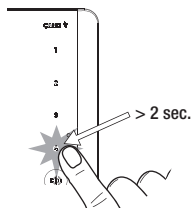
Ta funkcja, szczególnie przydatna w gabinetach i biurach, umożliwia automatyczne otwieranie wejścia po naciśnięciu przycisku połączenia na panelu wejściowym.

☞ Komunikacja nie zostaje nawiązana, a połączenie zostaje automatycznie przerwane.

Funkcje Portierni AGT A EVO

Funkcje opisane w tym rozdziale są dostępne tylko w systemach wyposażonych w stanowisko portiera.

Funkcja przycisku Panika



Wcisnąć przycisk na co najmniej 2 sekundy (2); panel wewnętrzny wyda sygnał dźwiękowy, a biała dioda LED zapali się, aby potwierdzić, że sygnał Panika został przesłany do portiera wraz z numerem osoby dzwoniącej. Dioda LED na panelu wewnętrznym będzie migać, dopóki portier nie oddzwoni do użytkownika.

Sygnał Paniki ma pierwszeństwo przed wszystkimi połączeniami.

Powiadomienie o alarmie

Jeśli urządzenie alarmowe zostanie podłączone do odpowiedniego wejścia panelu wewnętrznego, jego aktywowanie spowoduje wysłanie powiadomienia do portiera i będzie sygnalizowane na panelu wewnętrznym przerywanym sygnałem dźwiękowym przez około 10 sekund.

Wycofanie z eksploatacji i utylizacja. Nie porzucać w środowisku zużytego urządzenia ani jego opakowania. Należy je poddać utylizacji zgodnie z przepisami obowiązującymi w kraju eksploatacji produktu. Elementy, które mogą zostać poddane recyklingowi, są opatrzone odpowiednim symbolem i kodem materiału.

NINIEJSZA INSTRUKCJA MUSI BYĆ DOŁĄCZONA DO URZĄDZENIA, ZAWARTE W NIEJ DANE I INFORMACJE MOGĄ ULEC ZMIANIE W DOWOLNYM MOMENCIE I BEZ POWIADOMIENIA.

CAME 

CAME.COM

CAME S.P.A.

Via Martiri Della Libertà, 15
31030 Dosson di Casier - Treviso - Italy
tel. (+39) 0422 4940 - fax. (+39) 0422 4941