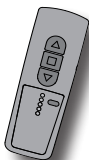


Centronic EasyControl EC545-II



pl

Instrukcja montażu i obsługi Pilot 5-kanałowy

Ważne informacje dla:

• monterów / • elektryków / • użytkowników

Prosimy przekazać je odpowiednim osobom!

Użytkownik winien zachować niniejszą instrukcję.



Spis treści

Informacje ogólne	3
Gwarancja	3
Wskazówki bezpieczeństwa.....	3
Zastosowanie zgodne z przeznaczeniem.....	4
Objaśnienie sygnalizacji i przycisków	5
Objaśnienie funkcji.....	6
Programowanie sterowania radiowego.....	7
Montaż uchwyty naściennego	8
Wymiana baterii	8
Czyszczenie.....	8
Dane techniczne	9
Co robić, gdy ...?	9
Ogólna deklaracja zgodności	10

Informacje ogólne

Za pomocą EC545-II można poprzez przypisane kanały sterować pojedynczo lub całościowo maks. 5 odbiornikami.

Urządzenie odznacza się prostą obsługą.

Gwarancja

Zmiany konstrukcyjne oraz niewłaściwy montaż niezgodny z niniejszą instrukcją i innymi naszymi wskazówkami może prowadzić do poważnych obrażeń ciała i uszczerbku na zdrowiu użytkownika, jak np. zmiążdżeń, dlatego też zmiany konstrukcyjne mogą być przeprowadzane jedynie po uzgodnieniu z nami i za naszą zgodą, a nasze wskazówki, zwłaszcza zamieszczone w niniejszej instrukcji montażu i obsługi, muszą być bezwzględnie przestrzegane.

Dalsze przetwarzanie produktów w sposób niezgodny z ich przeznaczeniem jest niedozwolone.

Producent produktu końcowego oraz instalator mają obowiązek zwracać uwagę, aby podczas stosowania naszych produktów przestrzegane były i dotrzymane wszystkie – zwłaszcza w zakresie produkcji produktu końcowego, instalacji i doradztwa – przepisy prawne i administracyjne, w tym zwłaszcza odnośnie aktualne przepisy dotyczące kompatybilności elektromagnetycznej.

Wskazówki bezpieczeństwa



Zachować ostrożność

Należy zachować niniejszą instrukcję!

- **Używać tylko w suchych pomieszczeniach.**
- **Używać tylko niezmienionych części oryginalnych firmy Becker.**
- **Nie dopuszczać osób trzecich w strefę ruchu urządzeń.**
- **Elementy sterowania trzymać w miejscu niedostępnym dla dzieci.**
- **Należy przestrzegać lokalnych przepisów.**
- **Zużyte baterie prawidłowo utylizować. Wymieniać baterie wyłącznie na baterie tego samego typu (CR 2430).**
- **Jeśli urządzenie jest sterowane przez jeden lub kilka pilotów, obszar ruchu urządzenia podczas pracy musi być w zasięgu wzroku.**

Zastosowanie zgodne z przeznaczeniem

EC545-II może być używany wyłącznie do sterowania napędów sterowanych radiowo i układów sterowania radiowego kompatybilnych z Centronic.

- Należy pamiętać, że urządzenia sterowane radiowo nie mogą być używane w obszarach o podwyższonym ryzyku zakłóceń (np. szpitale, porty lotnicze).
- Sterowanie radiowe jest dozwolone wyłącznie dla urządzeń i instalacji, w przypadku których zakłócenia pracy nadajnika lub odbiornika nie powodują zagrożenia dla ludzi, zwierząt lub przedmiotów lub też ryzyko to jest eliminowane poprzez inne urządzenia zabezpieczające.
- Użytkownik nie jest w żaden sposób chroniony przed zakłóceniami generowanymi przez inne przekaźniki i urządzenia końcowe (np. również przez urządzenia sterowane radiowo użytkowane prawidłowo w tym samym zakresie częstotliwości).
- Odbiornik radiowy łączyć tylko z urządzeniami i instalacjami dopuszczonymi przez producenta.



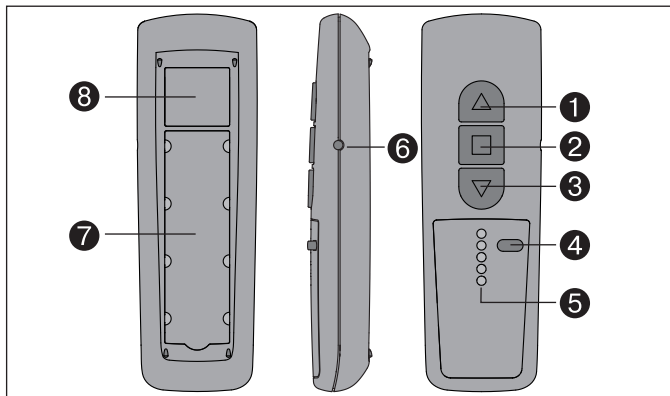
Wskazówka

Należy pamiętać, aby układ sterowania nie był instalowany i eksploatowany w pobliżu metalowych powierzchni i pól magnetycznych.

Urządzenia radiowe nadające na tej samej częstotliwości mogą powodować zakłócenia w pracy odbiornika.

Należy pamiętać, że zasięg sygnału radiowego jest ograniczony przepisami prawa oraz środkami konstrukcyjnymi.

Objaśnienie sygnalizacji i przycisków



1 Przycisk GÓRA

2 Przycisk STOP

3 Przycisk DÓŁ

4 Przycisk wyboru kanału

5 Lampki kontrolne kanałów

6 Przycisk programowania

7 Pole opisu

8 Tabliczka znamionowa

Objaśnienie funkcji

Kanał

Kanał pilota może być programowany w jednym lub kilku odbiornikach. Sterowanie jednym odbiornikiem to polecenie indywidualne, natomiast sterowanie kilkoma odbiornikami - polecenie grupowe.

Polecenie centralne

Po wybraniu wszystkich kanałów pilota można równocześnie sterować wszystkimi przyporządkowanymi odbiornikami/grupami odbiorników.

Przycisk wyboru kanału

Za pomocą przycisku wyboru kanału można wybrać maks. 5 kanałów. Poszczególne kanały sygnalizowane są poprzez zapalenie się odpowiedniej lampki kontrolnej. Jeśli równocześnie palą się wszystkie lampki kontrolne, można programować lub uruchamiać polecenie centralne.



Wskazówka

Zaprogramowany kanał można zanotować w polu opisu pod przezroczystą folią.

Lampki kontrolne kanałów

Sygnał radiowy jest pokazywany poprzez zapalenie się lampki kontrolnej dla danego kanału.

Jeśli bateria jest słaba, podczas nadawania miga odpowiednia lampka kontrolna.

Moc sygnału / zasięg słabną wraz z wyczerpywaniem się baterii. Jeśli podczas naciśnięcia przycisku nie zapala się lampka kontrolna, konieczna jest wymiana baterii.

Programowanie sterowania radiowego

1) Programowanie głównego pilota

a) Przełączyć odbiornik w tryb programowania



Wskazówka

Przestrzegać instrukcji montażu i obsługi odbiornika.

Nacisnąć przycisk programowania na pilocie za pomocą odpowiedniego cylindrycznego narzędzia (np. długopisu).

- Wyłączyć napięcie zasilające odbiornika i włączyć je ponownie po 5 sekundach.

lub

- Nacisnąć przycisk programowania lub zdalny wyłącznik odbiornika.

Odbiornik znajduje się teraz przez 3 minuty w trybie programowania.

b) Programowanie głównego pilota

Naciskać przycisk programowania głównego pilota w czasie trwania trybu programowania aż do chwili, gdy nadajnik potwierdzi pomyślne ukończenie programowania.

Czynność programowania jest tym samym zakończona.

2) Programowanie kolejnych pilotów

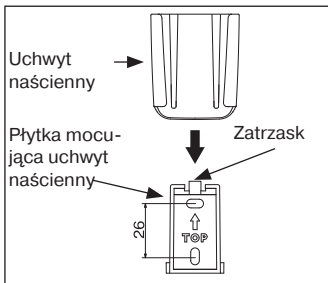
- Naciskać przycisk programowania głównego pilota aż do potwierdzenia przez odbiornik.
- Naciskać teraz przycisk programowania nowego pilota aż do potwierdzenia przez odbiornik.
- Teraz jeszcze raz nacisnąć przycisk programowania nowego programowanego pilota.

Odbiornik potwierdza pomyślne ukończenie programowania.

Maksymalny zasięg radiowy wynosi w pobliżu i we wnętrzu budynku maks. 25 m a w terenie niezabudowanym do 350 m.

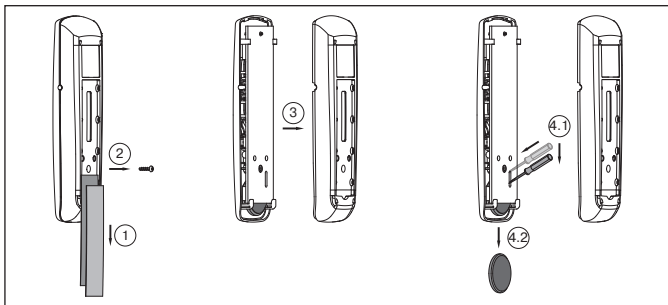


Montaż uchwyty naściennego



- Przed montażem należy sprawdzić prawidłowe działanie pilota i odbiornika w wybranym miejscu montażu.
- Zamocować uchwyty na ścianie za pomocą dwóch dołączonych śrub.

Wymiana baterii



Czyszczenie

Urządzenie czyścić wyłącznie wilgotną ściereczką. Nie używać środków czyszczących, gdyż mogą one reagować z tworzywem sztucznym.

Dane techniczne

Napięcie znamionowe	3 V DC
Typ baterii	CR 2430
Stopień ochrony	IP 20
Dopuszczalna temperatura otoczenia	-10 do +55 °C
Częstotliwość radiowa	868,3 MHz

Co robić, gdy ...?

Usterka	Przyczyna	Środki zaradcze
Napęd nie działa.	<ol style="list-style-type: none">1. Bateria jest zużyta.2. Bateria jest nieprawidłowo założona.3. Odbiornik poza zasięgiem.4. Pilot nie jest zaprogramowany w odbiorniku.	<ol style="list-style-type: none">1. Założyć nową baterię.2. Założyć baterię prawidłowo.3. Zmniejszyć odległość do odbiornika.4. Zaprogramować pilota.
Wybrany napęd nie działa.	Wybrano niewłaściwy kanał.	Wybrać właściwy kanał.

Ogólna deklaracja zgodności

Niniejszym firma Becker-Antriebe GmbH oświadcza, że urządzenie Centronic EasyControl EC545-II jest zgodne z podstawowymi wymogami oraz innymi istotnymi przepisami dyrektywy 1999/5/WE Telekomunikacyjne urządzenia końcowe i urządzenia radiowe.

Produkt przeznaczony do użycia w następujących krajach: EU, CH, NO, IS, LI

CE 0682

Zastrzega się możliwość wprowadzenia zmian technicznych.

4034 630 218 0a 11/10



BECKER