

Należy zachować niniejszą instrukcję

Po zakończeniu montażu należy przymocować niniejszą instrukcję na kablu.

### Funkcja urządzenia:

- Uruchomienie napędu za pomocą kabla montażowego



**Uwaga!**



#### Ważne zasady bezpieczeństwa!

##### Przestrzegać następujących zaleceń.

##### Niebezpieczeństwo porażenia prądem.

Przyłączenia przy sieci 230 V może dokonać wyłącznie osoba z uprawnieniami.

Należy kontrolować regularnie urządzenia (roletę/markizę) pod kątem zużycia lub uszkodzeń.

Podczas przyłączania przestrzegać wytycznych miejscowych przedsiębiorstw energetycznych oraz przepisów dotyczących instalacji w pomieszczeniach mokrych i wilgotnych według VDE 0100.

Należy używać wyłącznie oryginalnych, nie zmienionych części zamiennych **elero**.

Nie należy dopuszczać osób do urządzeń, dopóki znajdują się one w ruchu.

Przed rozpoczęciem prac w obrębie urządzenia (konserwacja, mycie okien) należy odłączyć je od zasilania.

### Przestrzegać przed montażem:

- Napęd funkcjonuje prawidłowo dopiero po jego zamontowaniu.
- Montaż należy przeprowadzać przy odłączonym napięciu.
- Osłona musi być przymocowana do wału nawojowego.
- Między rurą profilowaną a rurą napędu musi być zachowany odpowiedni odstęp.

### Wymywanie wtyczki urządzenia

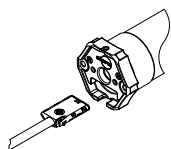


**Uwaga!**

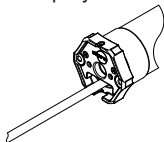


#### Niebezpieczeństwo porażenia prądem.

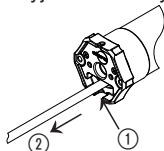
Gdy wtyczka urządzenia jest odłączona, przewód zasilania napędu **musi** być odłączony od napięcia.



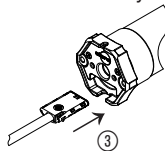
Stan przy dostawie



Wymywanie wtyczki



Wkładanie wtyczki



#### Wymywanie wtyczki

Odłączyć zasilanie napędu.

1. Za pomocą śrubokręta należy docisnąć blokadę wtyczki do przewodu.
2. Wyjąć wtyczkę.

#### Wkładanie wtyczki

3. Włożyć wtyczkę przy odłączonym napięciu, aż zaskoczy blokada.

### Montaż



**Uwaga!**

#### Należy przestrzegać następujących wskazówek montażu

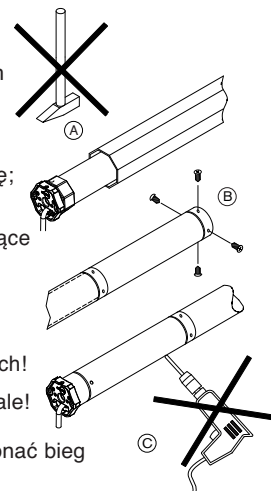
- Napęd należy zamocować w taki sposób, aby nie stanowił on zagrożenia dla osób.
- Przed rozpoczęciem instalacji należy usunąć wszystkie niepotrzebne przewody i elementy, które są zbędne do prawidłowego funkcjonowania urządzenia.
- Podczas montażu, użytkowania jak również podczas prac konserwacyjnych wykonywanych na instalacji przeciwsłonecznej musi być zapewniona możliwość odłączenia wszystkich biegunów od sieci (wtyczka i adapter Hirschmann lub dwubiegunowy przełącznik o minimalnym rozwarciu styków 3 mm albo też przełącznik główny podłączony do wszystkich biegunów).
- **Podłączenie równoległe możliwe jest tylko przy użyciu przekątnika.**
- Jeżeli napęd sterowany jest przy pomocy przełącznika z pierwotnym ustawieniem OFF (bez podtrzymania), należy zamontować przełącznik na wysokości co najmniej 1,5 m, w bezpiecznej odległości od ruchomych części. Zakres ruchu urządzeń musi znajdować się w zasięgu wzroku.
- Ruchome części napędu, znajdujące się poniżej 2,5 m wysokości, muszą być osłonięte.
- Wymagany moment obrotowy oraz wymagany czas pracy musi zgadzać się z właściwościami napędzanego produktu.
- Należy zastosować się do danych technicznych na tabliczce znamionowej.
- Należy zwrócić uwagę na to, że w przypadku w/w napędu (napęd rurowy M i L) najmniejsza wewnętrzna średnica rury wynosi 46 mm i 56 mm.
- Należy zamontować napęd w taki sposób, aby nie był wystawiony na działanie deszczu.
- Nie montować napędów w miejscu zagrożonym eksplozjami oraz w ruchomych obiektach (np. w pojazdach).
- Nie dopuszczać dzieci do sterowników i zdalnych sterowań.

### Montaż do rury profilowanej

- Ⓐ Wsunąć napęd wraz z odpowiednim adapterem i pierścieniem zabierającym do rury profilowanej. Kabel napędu położyć tak, aby nie był odsłonięty i nie ocierał o zasłonę; nie zginać go.

- Ⓑ Zabezpieczyć łożysko współpracujące przed przesunięciami osiowymi, np. przykręcając lub przynitowując nośnik osi. Zabezpieczyć napęd przed przesunięciami osiowymi w łożyskach!

- Ⓒ Umocować roletę lub markizę na wale! Jeżeli wał nawojowy znajduje się w nieprawidłowej pozycji, należy wykonać bieg w kierunku **DOŁ**.



**Uwaga!**



#### Niebezpieczeństwo porażenia prądem.

Nie wiercić dziur w pobliżu napędu rurowego!

# Podłączenie i stan przy dostawie

## Montaż wału

### Montaż do rury profilowanej

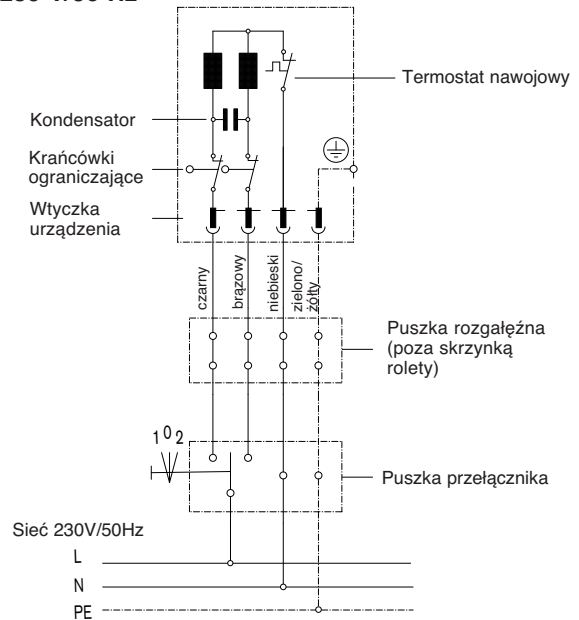
- 1 Okrągłe rury naciąć na brzegu po stronie napędu (szerokość 4 mm, długość 16 mm)!
- 2 Wsunąć napęd (nie wbijać) tak, aby klin zabierający znalazł się w wycięciu.
- 3 Przykręcić lub przynitować sprzęgło (adapter)!
- 4 Umocować roletę lub markizę na wale!  
Jeżeli wał nawojowy znajduje się w nieprawidłowej pozycji, należy wykonać bieg w kierunku **DÓŁ**.

Zabezpieczyć łożysko współpracujące przed przesunięciami osiowymi, przykręcając lub przynitowując nośnik osi.

### Przestrzegać przed montażem:

- Napęd funkcjonuje prawidłowo dopiero po jego zamontowaniu.
- Krańcówka nie może być nastawiona na mechaniczny odbiór.
- Przyłączenia należy dokonywać tylko przy odłączonym napięciu.
- Nie wiercić dziur w pobliżu napędu rurowego!
- Nie wkładać wtyczki napędu podczas gdy jest podłączone napięcie.

## Przykład podłączenia VariEco-B napęd rurowy 230 V/50 Hz



**Wskazówka:** Kierunki biegu napędu góra/dół muszą być zablokowane względem siebie. Należy zagwarantować opóźnienie przełączania wynoszące co najmniej 0.5 s.

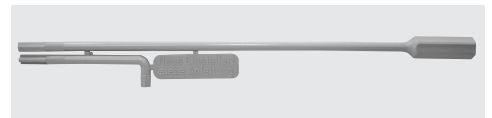
**Wskazówka:** Podłączenie równoległe możliwe jest tylko przy użyciu przełącznika.

### Ustawienie krańcówek

Krańcówki ustawione są fabrycznie na 8 obrotów osi. Maksymalny zakres krańcówek w przypadku VariEco-B wynosi 35 obrotów osi.

### Przyrząd do ustawiania

Przyrząd do ustawiania  
13 116.3801

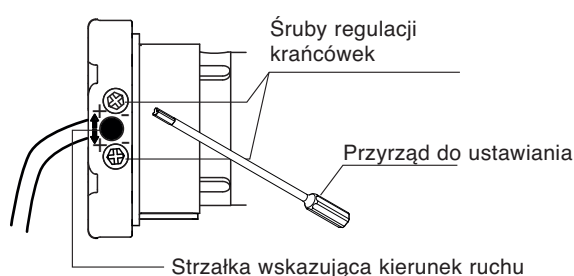


## Ustawienie krańcówek Wyszukiwanie usterek

### Ustawianie górnej pozycji krańcowej

(Ustawianie precyzyjne lub zmiana pozycji krańcowych)

1. Wykonać bieg napędu w kierunku „dół”.
2. Przymocować zasłonę do wału.
3. Należy wcisnąć i **przytrzymać** przycisk **GÓRA** na kablu montażowym.

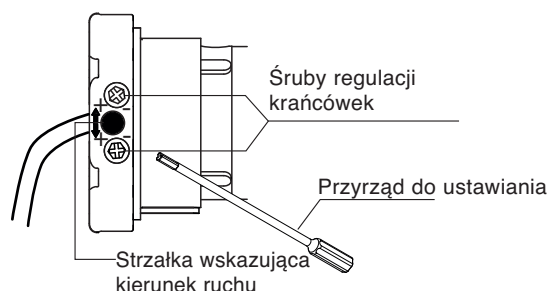


4. Za pomocą przyrządu do ustawiania należy przestawić śrubę regulacji krańcówki **GÓRA** w kierunku **+** lub **-** aż do momentu osiągnięcia żądanej pozycji krańcowej. Jeden obrót śruby regulacji krańcówek odpowiada ok. 60° obrotu wału nawojowego.

### Ustawianie dolnej pozycji krańcowej

(Ustawianie precyzyjne lub zmiana pozycji krańcowych)

1. Należy wcisnąć i **przytrzymać** przycisk **DÓŁ** na kablu montażowym.



2. Za pomocą przyrządu do ustawiania należy przestawić śrubę regulacji krańcówki **DÓŁ** w kierunku **+** lub **-** aż do momentu osiągnięcia żądanej pozycji krańcowej. Jeden obrót śruby regulacji krańcówek odpowiada ok. 60° obrotu wału nawojowego.

Strzałki wskazujące kierunek obrotu umożliwiają przyporządkowanie śrub do krańcówek z 4-milimetrowym gniazdem imbusowym do danego kierunku obrotu.

minus (-) = krótsza droga przebiegu  
plus (+) = dłuższa droga przebiegu

### Kontrola pozycji krańcowych

Spowodować bieg napędu w obydwu kierunkach, aż do momentu wyłączenia go przez krańcówkę.

### Wyszukiwanie usterek

Usterka	Możliwa przyczyna	Naprawa
<ul style="list-style-type: none"> <li>• Napęd nie jest wyłączany za pomocą krańcówek</li> <li>• Napęd nie reaguje</li> </ul>	<ul style="list-style-type: none"> <li>• Zabierak krańcówki nie jest napędzany</li> <li>• Pozycja krańcowa nie jest ustawiona</li> </ul>	<ul style="list-style-type: none"> <li>• Skorygować ustawienie i ustawić krańcówki za pomocą śrub regulacji krańcówek</li> <li>• Ustawić krańcówki</li> </ul>
<ul style="list-style-type: none"> <li>• Napęd nie reaguje</li> </ul>	<ul style="list-style-type: none"> <li>• Błędne przyłączenie</li> <li>• Zadziałał termostat</li> </ul>	<ul style="list-style-type: none"> <li>• Skorygować przyłączenie</li> <li>• Począć aż napęd ostygnie (min. 15 minut)</li> </ul>

